

**最南端の産地から完熟パインの美味しさを全国へ(送料無料)**

生産農家直売だから安心です 大切な方へのご贈答に喜ばれます。

## ■ ホワイトココ (新品種) ■

ホワイトココは、果肉が白く香りが高い「ゆがふ」と、桃に似た香りの「ソフトタッチ(ピーチ)」を掛け合わせ、沖縄県で2020年誕生しました。(登録は2021年)カットした瞬間に広がるココナッツのような甘い香りが最大の特徴。その名の通り果肉は真っ白で、酸味が少なく驚くほどジューシーです。糖度が高いうえに芯まで食べられるほど柔らかい、新感覚のピナップルです。

収穫時季： 6月～7月



新品種で人気急上昇!

## ■ ピナップル一口メモ ■

- ※ ピナップルはバナナやメロン等とは違い時間が経っても追熟することはありません。西表島産完熟ピナップルは、届いたら冷暗所に置き、できるだけ早めにお召し上がり下さい。(冷蔵庫で2～3時間冷やせば一層美味しく召し上がれます)
- ※ すぐにお召し上がりになれない場合は、新聞紙で包んで冷蔵庫の野菜室に入れ、一週間以内にお召し上がり下さい。(ピナップルの最適な保存温度は6～8℃です。)
- ※ 当園では輸送時の衝撃からピナップルを守るために、一個一個キャップをかけて丁寧に出荷しています。万一打撲等で痛んだものが届いた場合には、お手数ですが配達業者にご連絡下さい。(業者確認の上、無料でお取り替え致します)
- ※ 当園では殺虫効果のある農薬を一切使用していません。稀に畑の昆虫やアリが付着したまま届くことがありますが、無農薬の証でありますので安心してお召し上がり下さい。

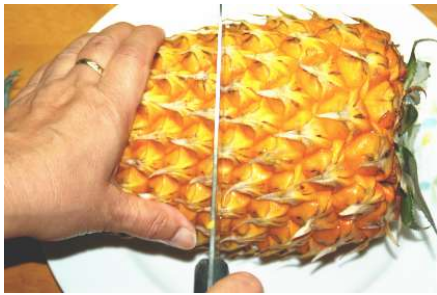


私たちが2年かけて大切に育てました

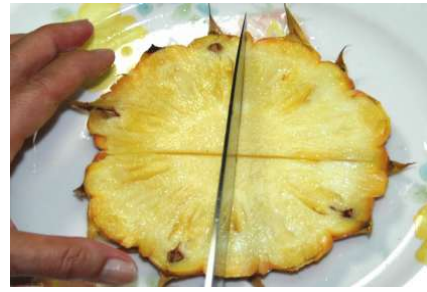
# パイナップルの簡単な切り方

西表パイン園 作成

## 1. パイナップルの切り方 (大胆切り)



①パイナップルを 2cm 大の輪切りにする



② 4等分または8等分にする



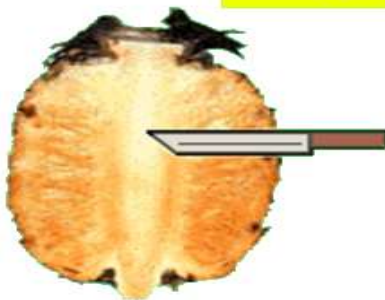
③芯の部分を取り除く



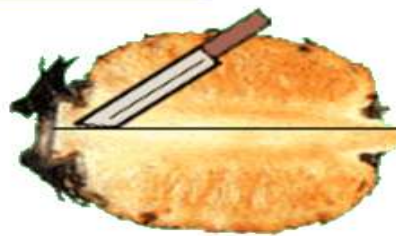
④皿に盛りつけ表皮を残して食する

## 2. パイナップルの切り方 (上品切り)

### パインの簡単な切り方



1. カンガを切り落とし  
たて二つ切りにする。



2. さらに二つ切りにする。

3. 芯の部分を取り除き皮  
にそって包丁を入れる。



4. 実の部分を一口大に切って  
そのまま皿に盛りつける。

